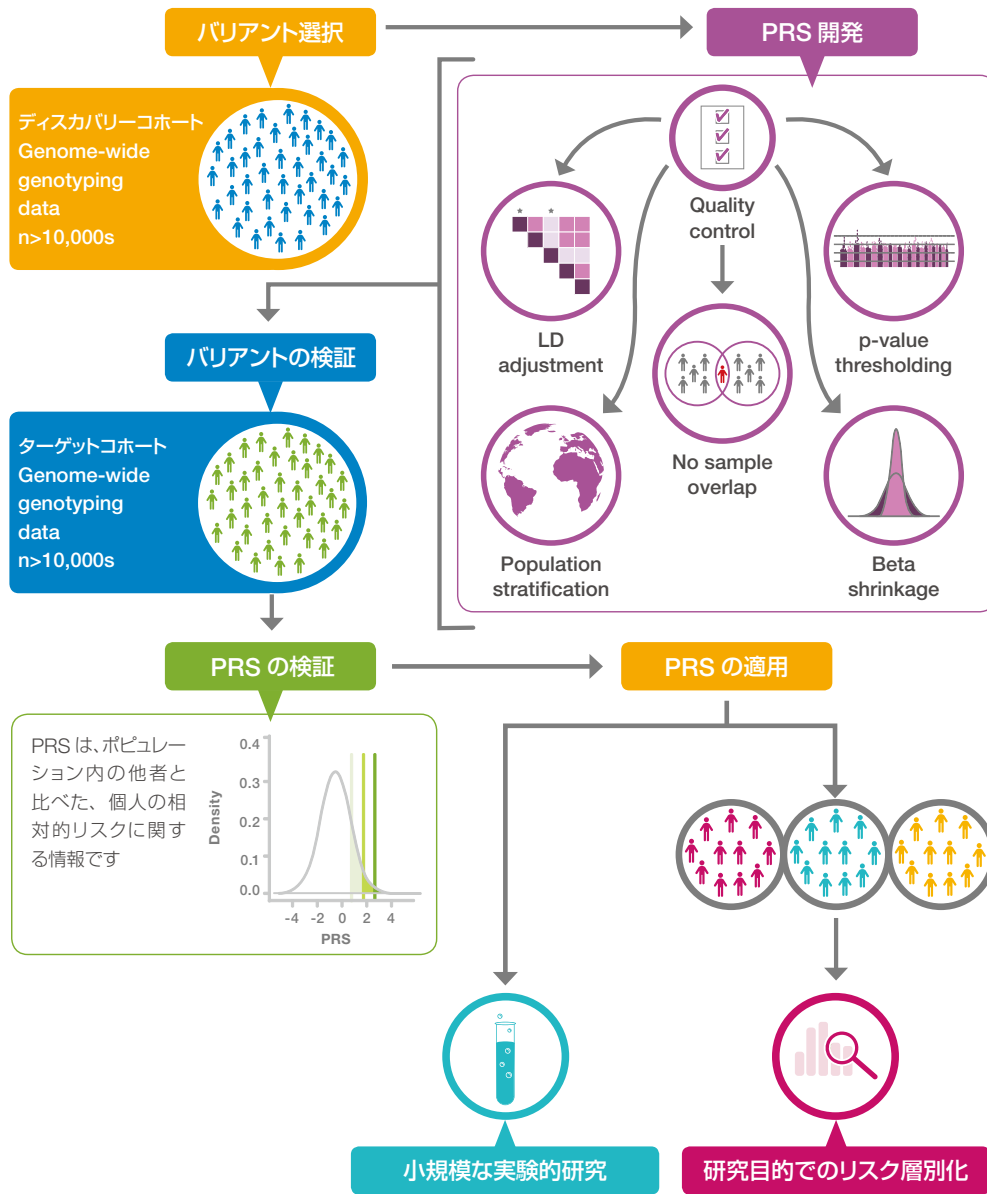


遺伝的リスク評価

ポリジェニックリスクスコア（PRS）は、ゲノムワイドなジェノタイプ情報を、ある形質の遺伝的易罹性を示す 1 つの数値として表現します

Polygenic Risk Scores (PRS)



リスクによる層別化



各情報にアクセスするには、QRコードをスキャンしてください

「ポリジェニックリスクスコアとは何ですか？」アニメーションで分かりやすく解説



ポリジェニックリスクスコアを開発および検証するための研究がどのように行われているか、そしてこれらのスコアが、どのように将来の疾患リスクの理解と軽減につながるのかを説明します。

イルミナのヒトジェノタイプングソリューション



イルミナのヒトジェノタイプングアレイは有用なコンテンツを豊富に搭載して、全ゲノム、ターゲットゲノム、およびエクソーム解析をサポートします。業界をリードするBeadChip および Infinium アッセイテクノロジーを備え、優れたデータ品質と高密度のゲノムカバレッジを実現します。

Infinium Asian Screening Array-24 v1.0 BeadChip



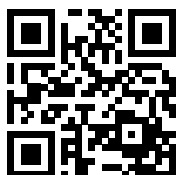
Infinium Asian Screening Array (ASA) は東アジア集団のゲノムワイドなカバレッジ、臨床研究コンテンツを組み合わせた拡張性の高い製品で、ゲノムスクリーニングのためのコスト効率の高い強力なツールです。価格はお問合せください。

ポリジェニックリスクスコア解析を実施する際のガイド



Choi et al. (2018) A guide to performing Polygenic Risk Score analyses, *bioRxiv* Sep. 14, 2018. doi: <http://dx.doi.org/10.1101/416545>.

PRSize : ポリジェニックリスクスコアソフトウェア



PRSize: Polygenic Risk Score software
By Jack Euesden, Cathryn Lewis and Paul O'Reilly

イルミナ株式会社

〒108-0014 東京都港区芝 5-36-7 三田ベルジュビル 22 階

Tel (03) 4578-2800 Fax (03) 4578-2810 jp.illumina.com

 www.facebook.com/illuminakk

© 2019 Illumina, Inc. All rights reserved.

すべての商標および登録商標は、Illumina, Inc または各所有者に帰属します。商標および登録商標の詳細は jp.illumina.com/company/legal.html をご覧ください。

Pub. No. 6021-191101-01

illumina[®]